



บทเรียนคอมพิวเตอร์ช่วยสอน เรื่อง การตัดต่อวิดีโอด้วยโปรแกรม Corel VideoStudio Pro X5

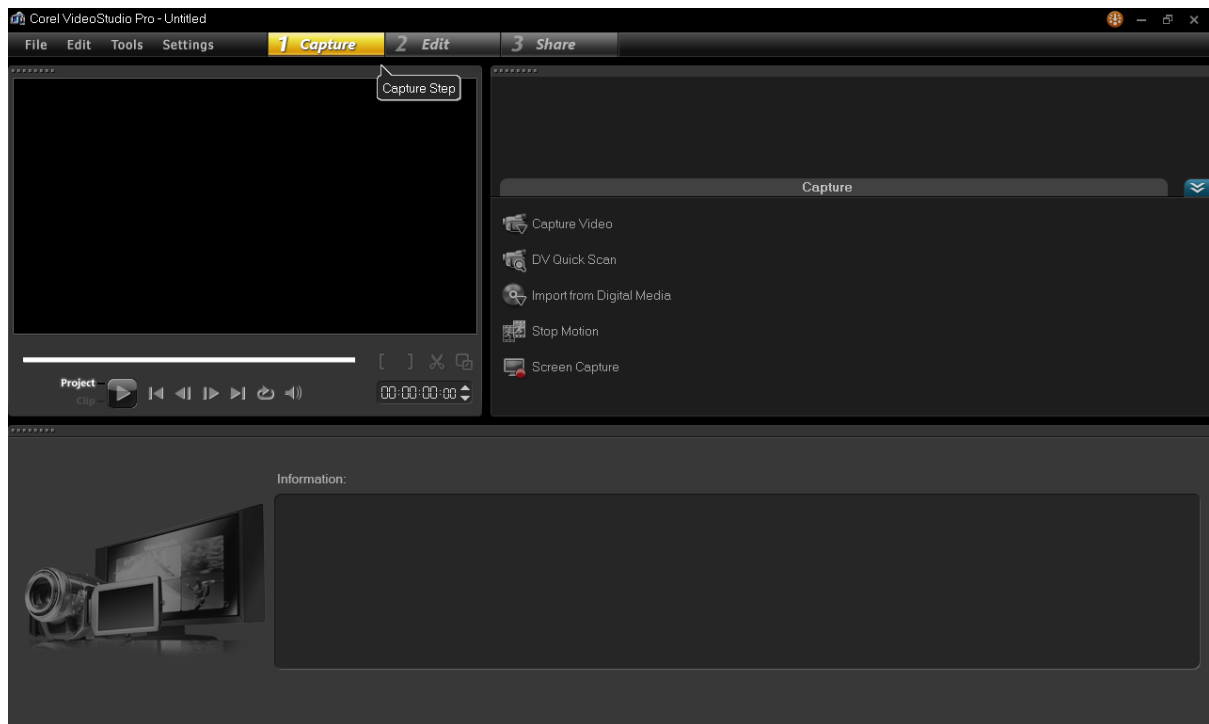
บทที่ 2 การตัดต่อวิดีโอเบื้องต้นด้วย Corel VideoStudio Pro X5

การนำไฟล์จากแหล่งต่างๆเข้ามาตัดต่อ

โปรแกรม Corel VideoStudio Pro X5 สามารถนำไฟล์ภาพ วิดีโอ หรือ ไฟล์เสียง ที่ถูกบันทึกไว้ในรูปแบบไฟล์ มีเดียจากฮาร์ดดิสก์ มือถือ กล้องดิจิทัล แผ่นวีซีดี แผ่นดีวีดี หรืออุปกรณ์บันทึกข้อมูลอื่นๆ มาใช้งานได้

1. การนำไฟล์จากภายนอกเข้ามาใช้งาน

สามารถทำได้ง่ายๆ โดยการเลือกแท็บ Capture แล้วเลือกคำสั่ง Import from Digital Media ใน Option Panel ได้ทันที



2. การนำไฟล์วิดีโอที่บันทึกในแผ่นวีซีดีมาใช้งาน มีขั้นตอนดังนี้

1. ใส่แผ่นวีซีดีต้นฉบับ ลงในไดรฟ์

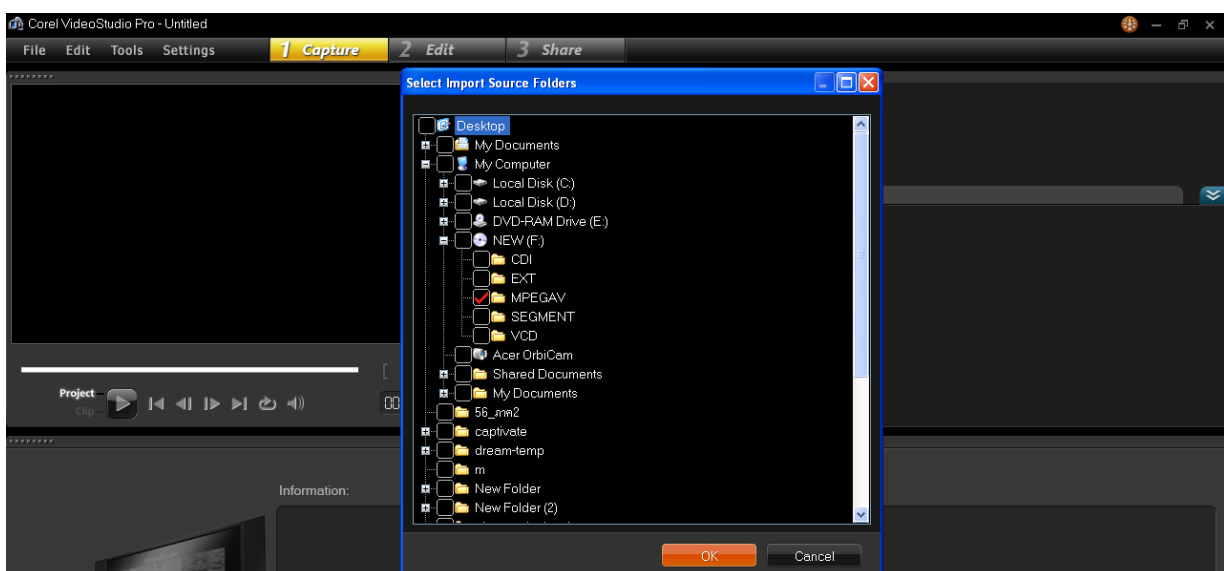
2. จากหน้าต่างหลักของส่วนการแคปเจอร์วิดีโอ ให้เราคลิกเมาส์ที่คำสั่ง Import from Digital Media

เพื่อเลือกนำเข้าวิดีโอจากแผ่นวีซีดี



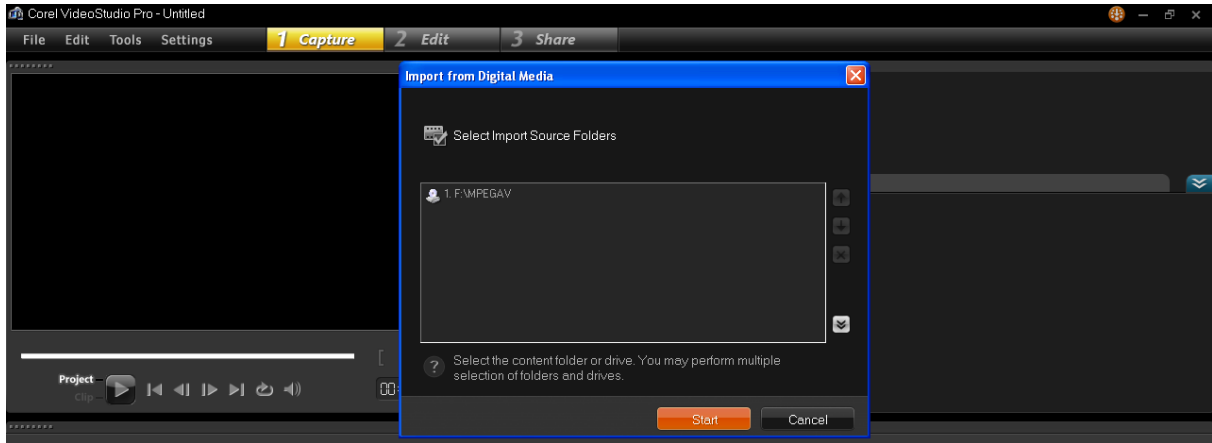
3. จากนั้นจะปรากฏหน้าต่าง Select Import Source Folders ขึ้นมา ให้เราเลือกไดรฟ์ที่ใส่แผ่นวีซีดี

ต้นฉบับอยู่ และคลิกเลือกโฟลเดอร์ที่เป็นที่อยู่ของไฟล์วิดีโอ จากนั้นคลิกเมาส์ที่ปุ่มคำสั่ง OK



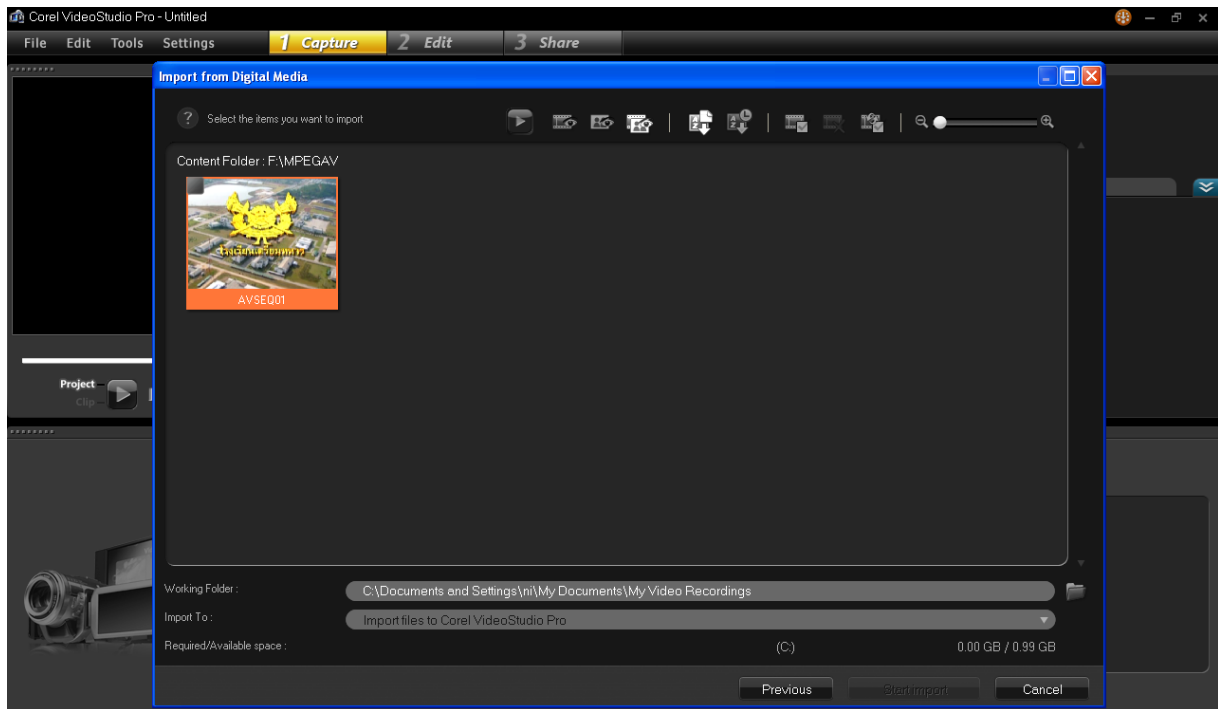
4. จะแสดงหน้าต่าง Import from Digital Media ขึ้น คลิกเมาส์ที่ปุ่มคำสั่ง Start เพื่อเริ่มต้นการ

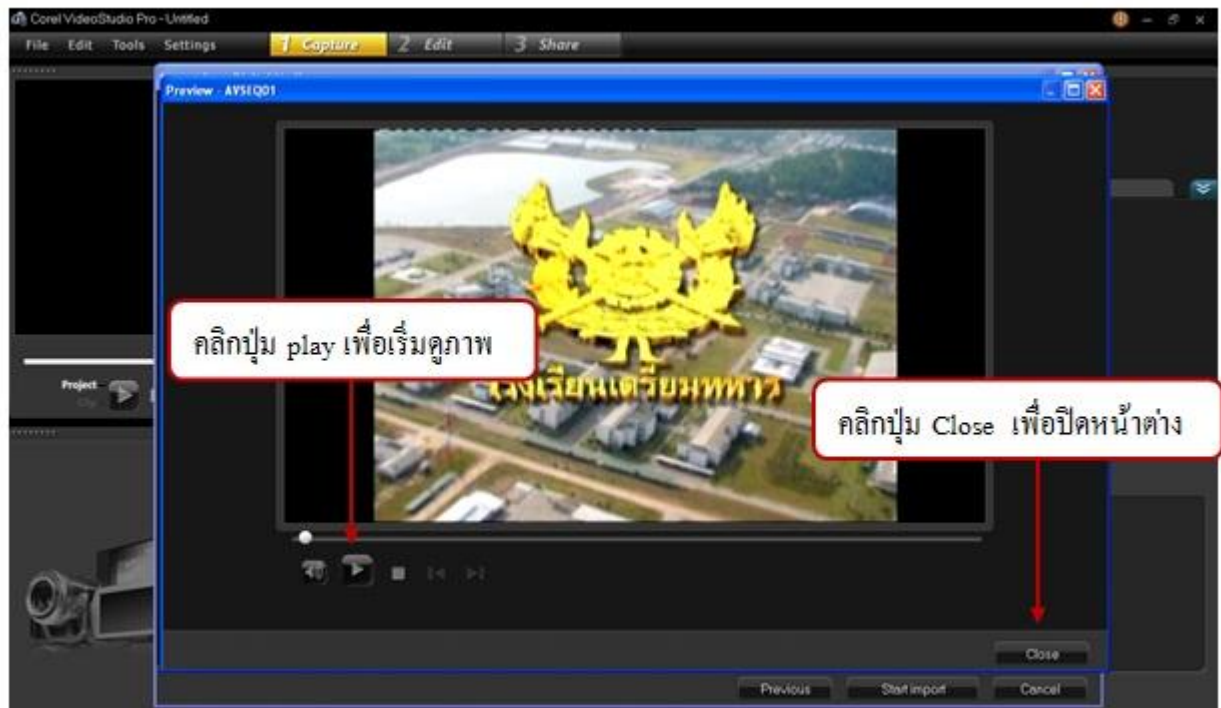
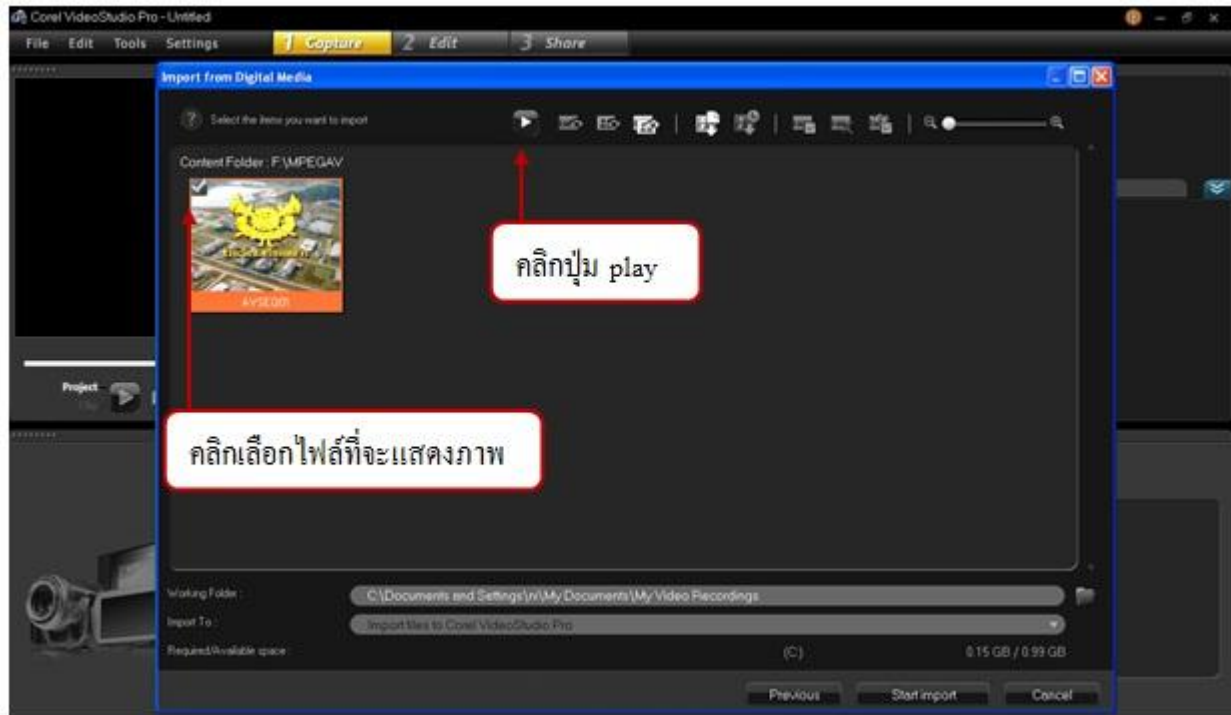
ทำงาน



5. จากนั้นโปรแกรมจะแสดงไฟล์ทั้งหมดที่มีอยู่ในแผ่นออกมา เราสามารถเลือกแสดงภาพ

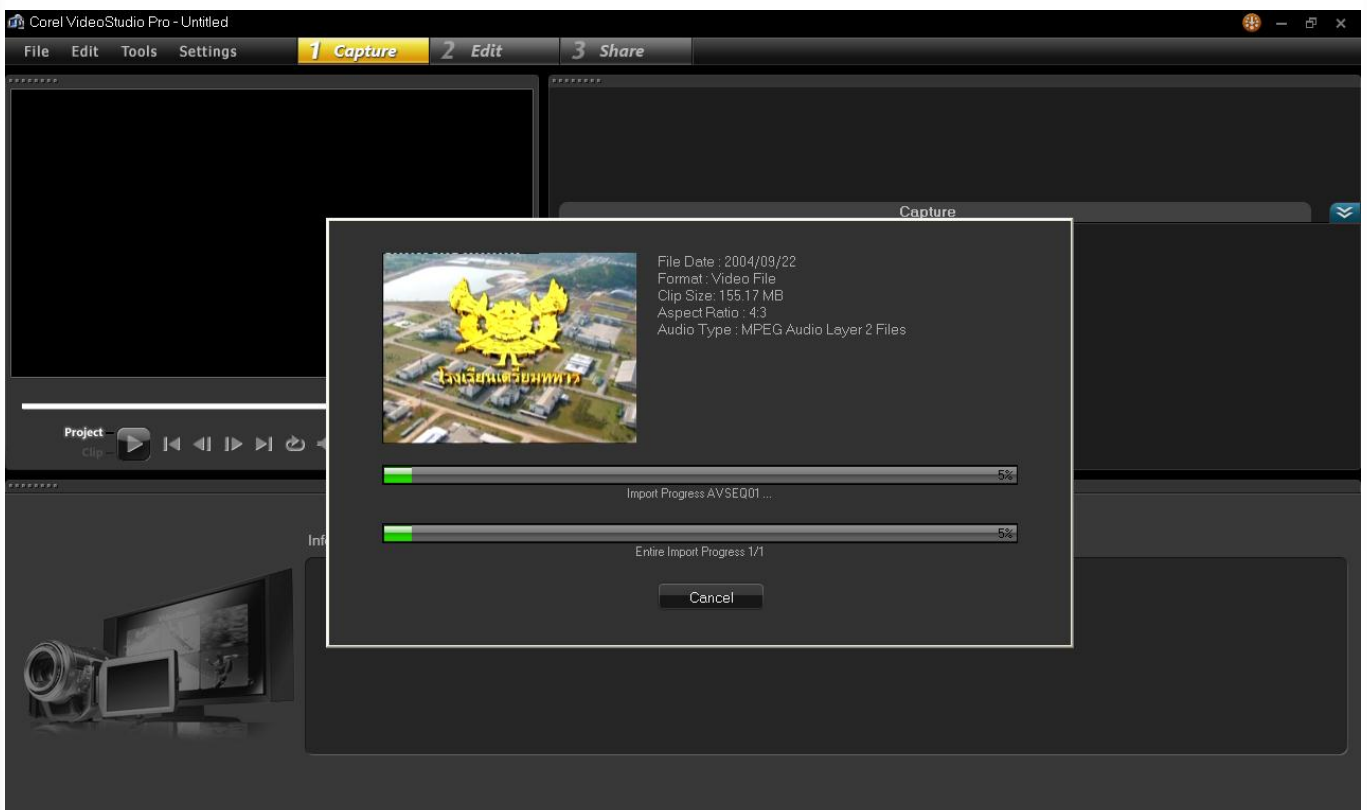
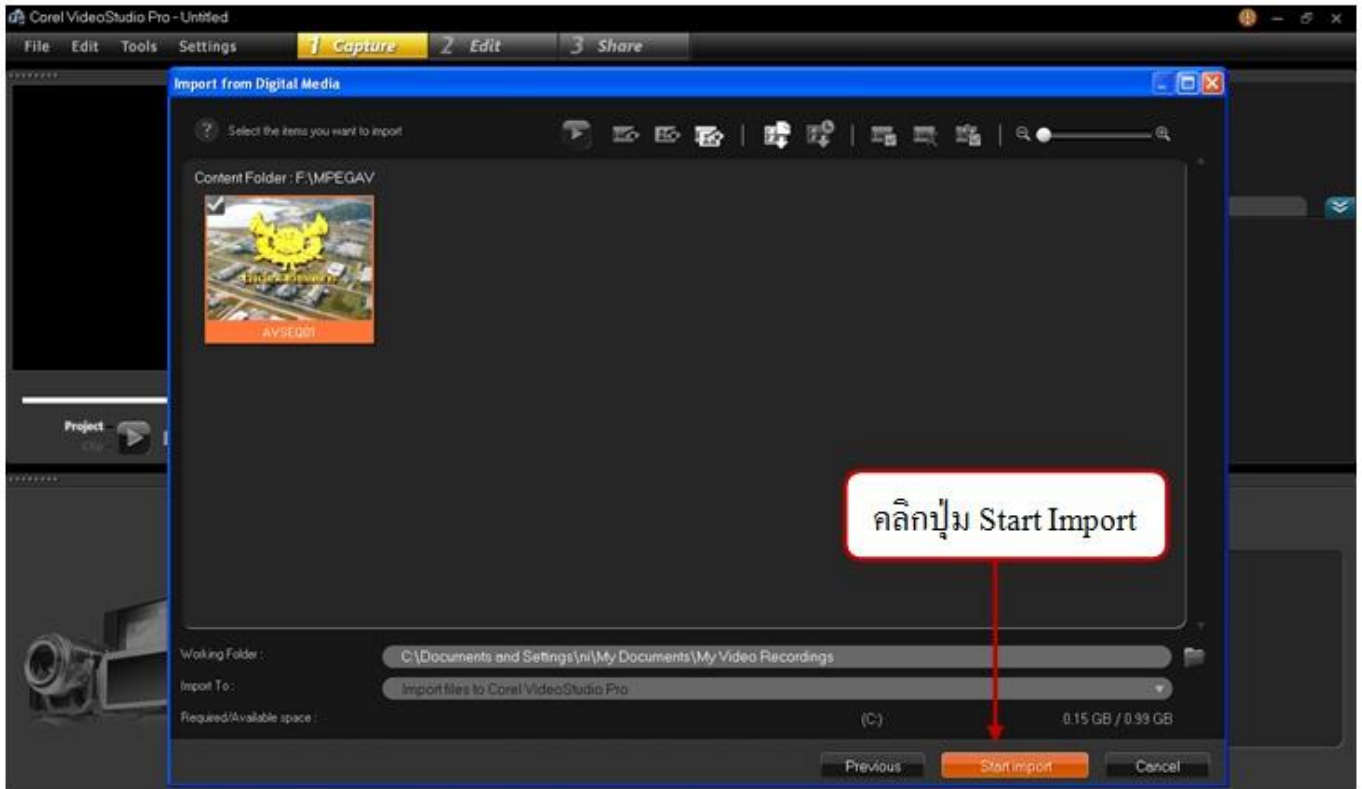
วิดีโอจากไฟล์เหล่านี้ได้ โดยคลิกเมาส์ หน้า Chapter ที่ต้องการ แล้วคลิกเมาส์ที่ปุ่ม  (Play)



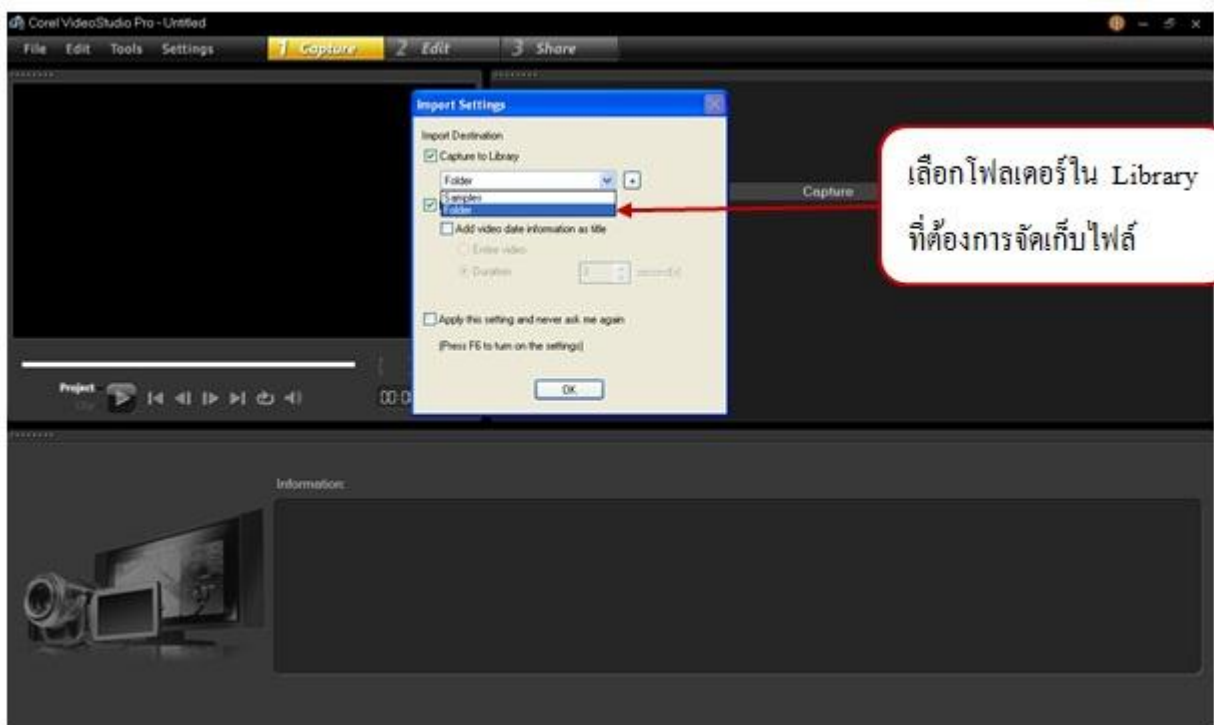
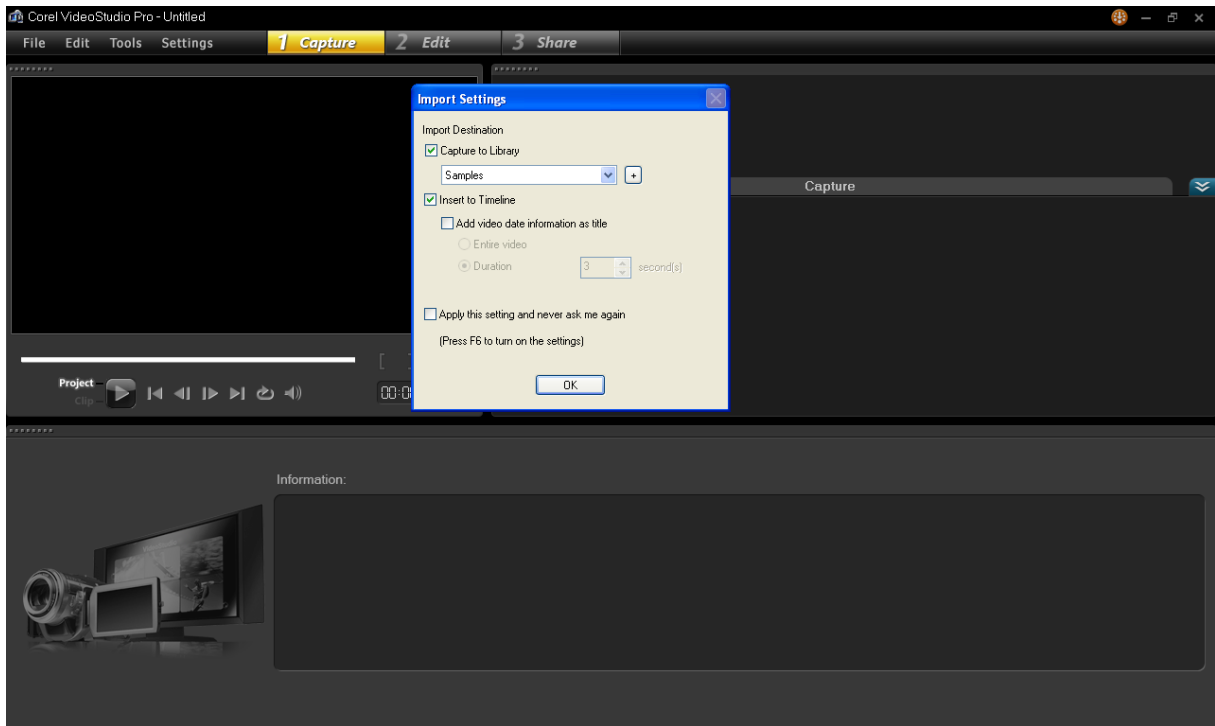


6. เมื่อเลือก Chapter ไฟล์วิดีโอที่ต้องการได้แล้ว ให้เราทำการนำเข้า (Import) ไฟล์เข้ามาในโปรแกรม

เพื่อที่จะใช้ในการตัดต่อ โดยคลิกเมาส์ที่ปุ่ม Start Import



7. เมื่อนำเข้าไฟล์วิดีโอจากแผ่นแล้ว จะปรากฏหน้าต่างให้ตั้งค่าสำหรับการนำไฟล์มาใช้งาน สามารถกำหนดพื้นที่จัดเก็บใน Library ว่าต้องการจัดวางไว้ในโฟลเดอร์ใด ต้องการจัดวางลงใน Timeline โดยอัตโนมัติหรือเปล่า จากนั้นคลิกปุ่ม OK เพื่อเริ่มใช้งาน



เมื่อกลับเข้าไปในส่วน Edit ก็จะปรากฏไฟล์ที่ Media Library และที่ Preview Window หรือที่ Timeline (ตามที่เรากำหนดค่า) พร้อมทั้งจะนำไปใช้ตัดต่อได้ทันที

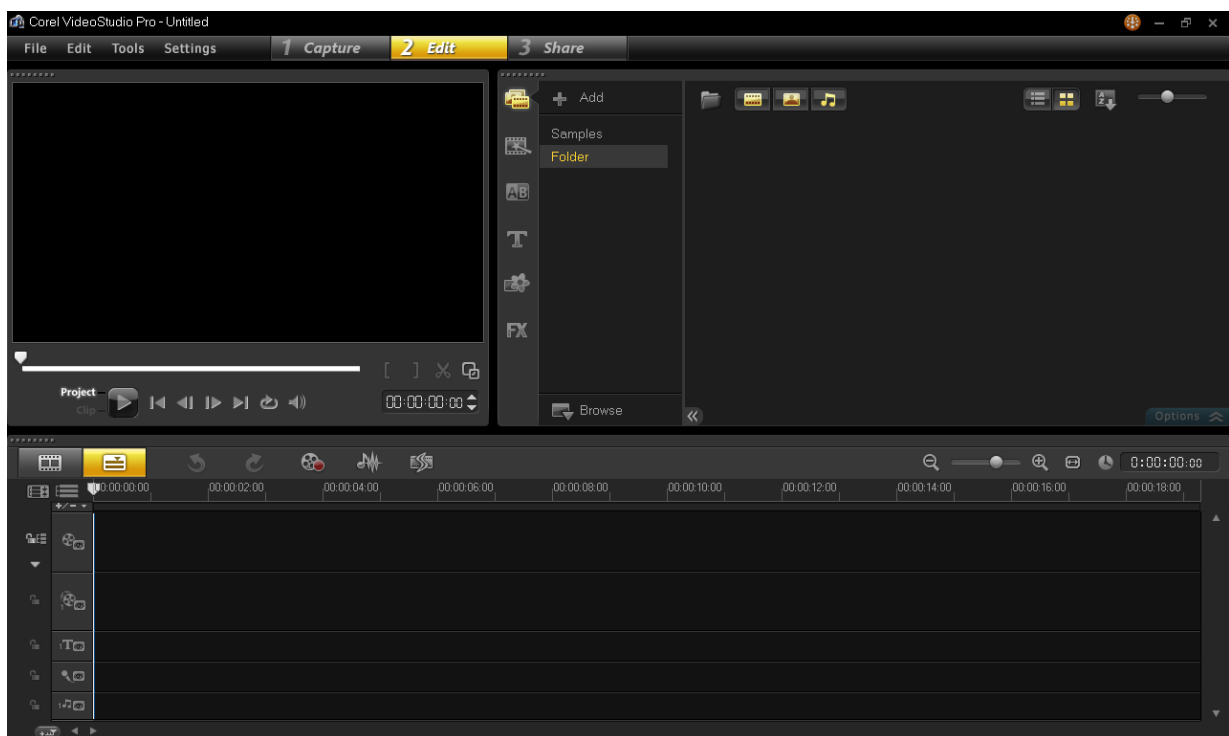
3. การนำไฟล์ต่างๆเข้ามาใช้งานใน Media Library

นอกจากการนำเข้าไฟล์วิดีโอจากอุปกรณ์ดิจิทัล เช่น จากกล้องวิดีโอ กล้องดิจิทัล ซีดี ดีวีดี เราสามารถนำไฟล์จากแหล่งอื่น เช่น ไฟล์วิดีโอที่เก็บอยู่บนเครื่อง เข้ามาใน Media Library เพื่อรอที่จะใช้ในการตัดต่อ โดยประเภทของไฟล์มีเดียที่เราสามารถเลือกนำมาเข้ามาได้ มีดังนี้

คลิปวิดีโอ : ไฟล์วิดีโอประเภทต่างๆที่เราเก็บไว้บนเครื่อง เพื่อนำมาใช้ในการตัดต่อ ต่อไป


ภาพนิ่ง : ไฟล์ภาพชนิดต่างๆที่เรานำเข้ามา เพื่อใช้สร้างวิดีโอแบบสไลด์โชว์ หรือใช้เป็นพื้นหลังให้กับวิดีโอของเรา

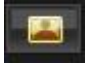
คลิปเสียง : ไฟล์เสียงที่เราอัดไว้ หรือไฟล์เพลงที่มีบนเครื่อง เพื่อใช้เล่นประกอบงานวิดีโอที่เราตัดต่อ

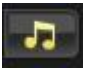


จากหน้าต่างหลักการตัดต่อวิดีโอของ Corel VideoStudio Pro X5 มีวิธีการนำไฟล์มีเดียเข้ามา ดังต่อไปนี้

1. เมื่อเข้ามายังหน้า Media Library แล้ว จะมีปุ่มแบ่งประเภทของไฟล์ที่แสดงไว้ให้เราเลือกใช้งานด้วยกัน คือ

Videos  : สำหรับนำเข้าไฟล์วิดีโอ

Photos  : สำหรับนำเข้าไฟล์ภาพ

Audio Files  : สำหรับนำเข้าไฟล์เสียง

ให้เราคลิกเลือกประเภทไฟล์มีเดีย ที่เราต้องการทำงานด้วย

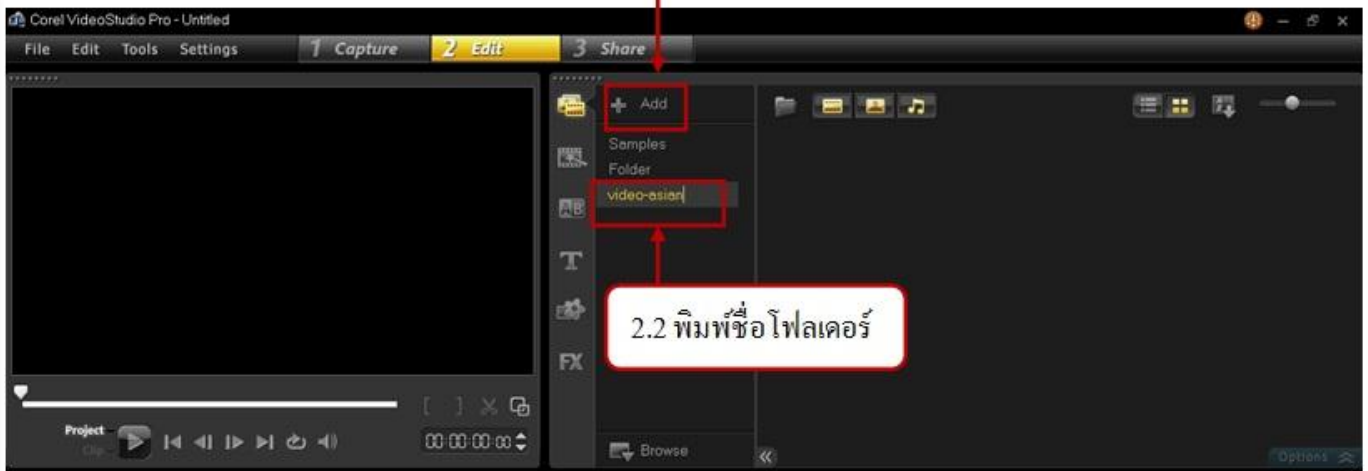


2. สร้างโฟลเดอร์สำหรับจัดเก็บไฟล์ไว้ใช้งาน โดย

2.1 คลิกปุ่มคำสั่ง  (Add a new folder)

2.2 พิมพ์ชื่อโฟลเดอร์ที่ต้องการ

2.1 คลิกปุ่มคำสั่ง Add a new folder เพื่อสร้างโฟลเดอร์



2.2 พิมพ์ชื่อโฟลเดอร์

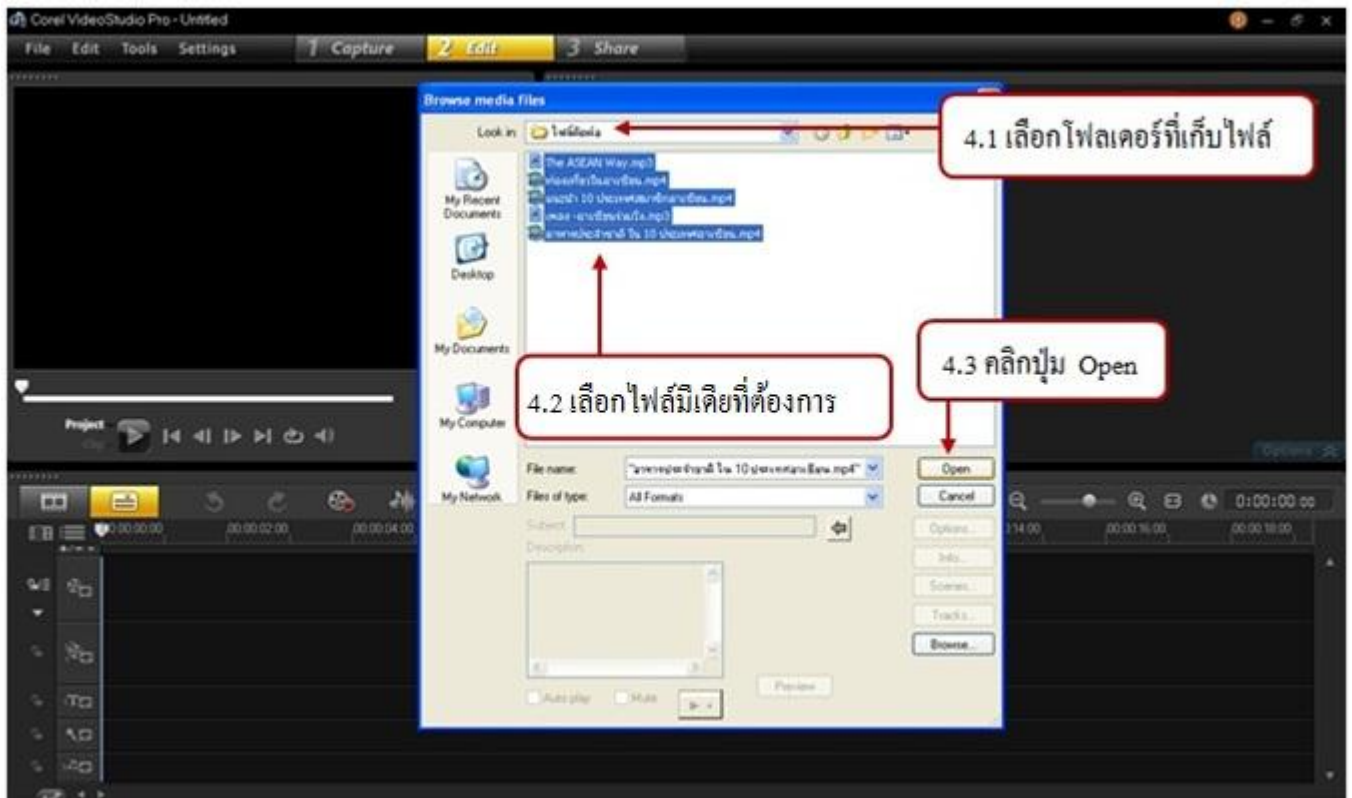
3. คลิกเมาส์ที่ปุ่ม (Import Media File) เพื่อเข้าไปเลือกไฟล์วิดีโอที่เก็บไว้

4. โปรแกรมจะเปิดหน้าต่าง Browse media files

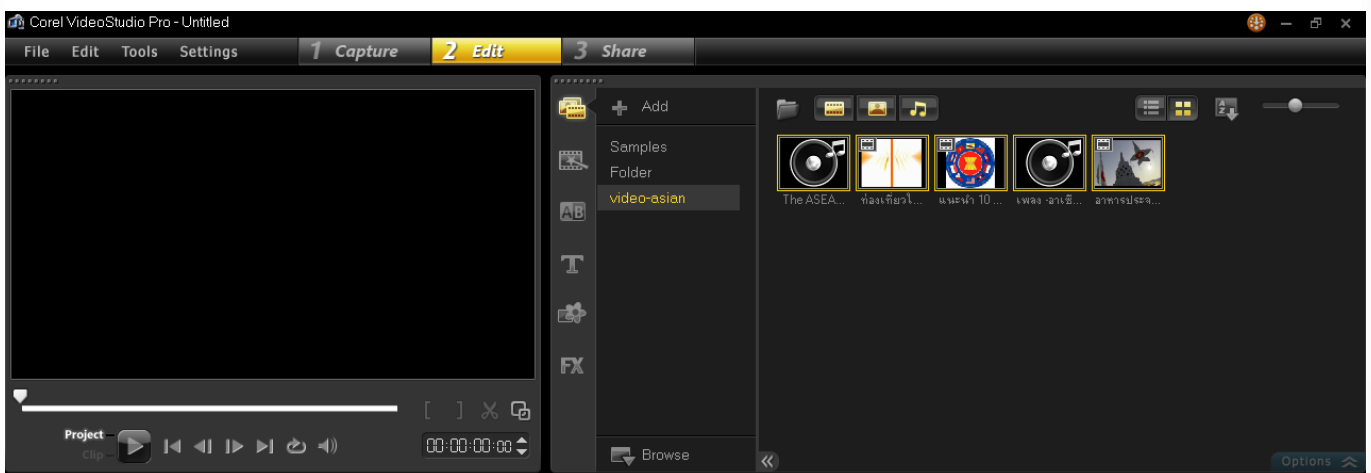
4.1 ที่ช่อง Look in ให้เราเลือกไปยังโฟลเดอร์ที่เก็บไฟล์มีเดียไว้

4.2 คลิกเมาส์เลือกไฟล์ที่ต้องการ

4.3 คลิกปุ่ม Open



5. ไฟล์ที่เราเลือกจะปรากฏเป็นคลิปอยู่ใน Media Library แต่จะเป็นการเชื่อมโยงไฟล์ต่างๆเท่านั้น ไม่ใช่การดึงไฟล์นั้นมาจริงๆ (นั่นคือหากเราเลือกไฟล์ออกจากหน้าต่างนี้ ไฟล์ตัวจริงในเครื่องก็จะยังอยู่เหมือนเดิม) โดยคลิปที่นำเข้ามานี้จะอยู่ตลอด ไม่ว่าเราจะตัดต่องานอื่นๆ หรือปิดโปรแกรมแล้วเปิดขึ้นมาใหม่ก็ตาม ทำให้เราสามารถเลือกมาใช้งานได้ตลอดจากหน้าต่างนี้



▲ ปรากฏคลิปที่เลือกใน Media Library พร้อมนำมาใช้ในงานตัดต่อ ได้ต่อไป

